

ALLEES MARIA CASARES

HALL B

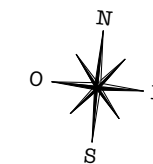
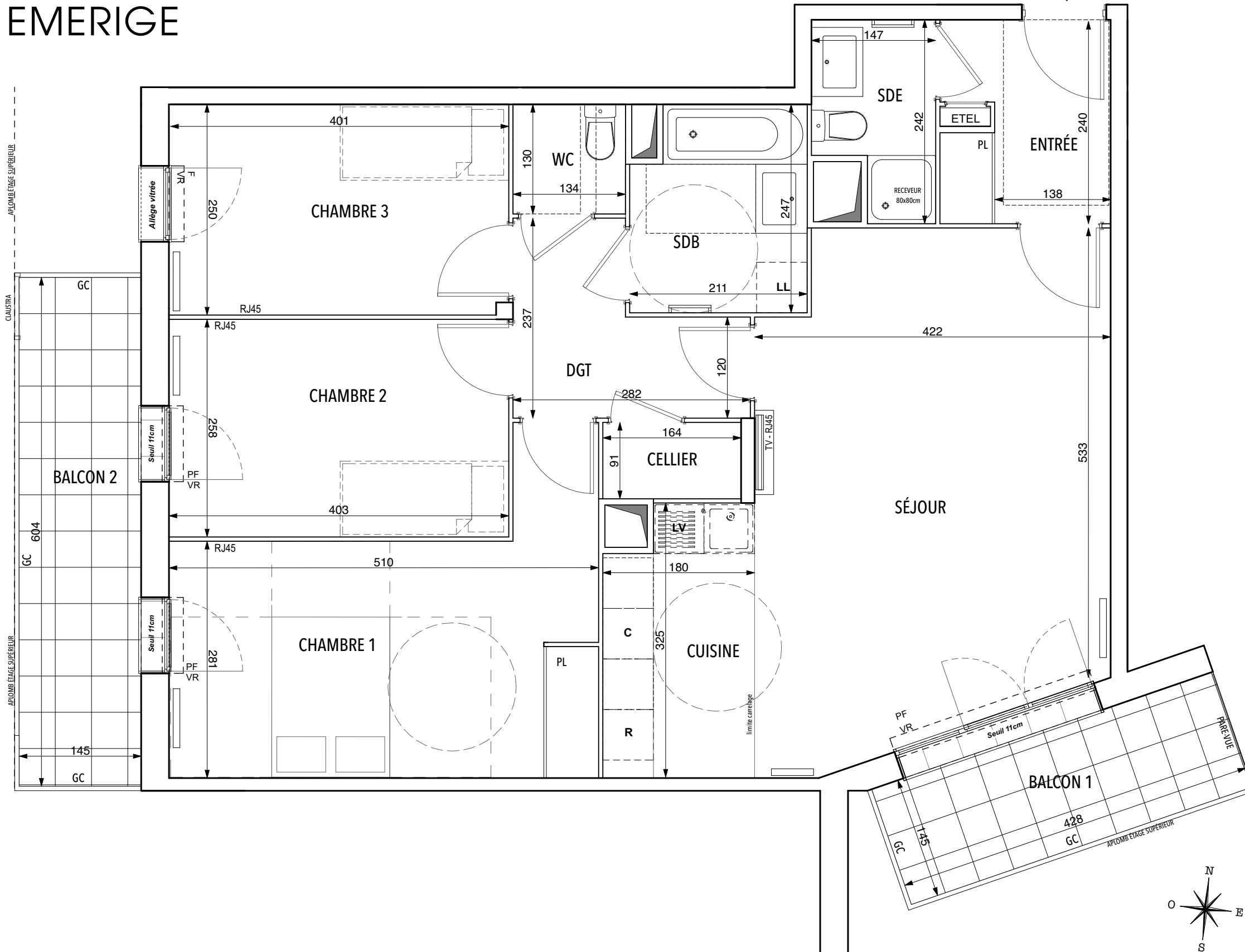
APPARTEMENT 4 PIECES
n° B103 au 1^e étage

| | |
|-----------|----------------------|
| ENTRÉE | 4,67 m ² |
| SÉJOUR | 24,80 m ² |
| CHAMBRE 1 | 15,72 m ² |
| CHAMBRE 2 | 10,41 m ² |
| CHAMBRE 3 | 10,06 m ² |
| CUISINE | 5,50 m ² |
| CELLIER | 1,49 m ² |
| DGT | 4,95 m ² |
| SDB | 4,94 m ² |
| SDE | 3,05 m ² |
| WC | 1,74 m ² |

SURFACE TOTALE HABITABLE 87,33 m²

| | |
|----------|---------------------|
| BALCON 1 | 6,19 m ² |
| BALCON 2 | 8,74 m ² |

SURFACE TOTALE PRIVATIVE 102,26 m²



LEGENDE

| | |
|----------------------------|---------------------|
| F : Fenêtre | ○ : Radiateur |
| PF : Porte Fenêtre | ▭ : Sèche serviette |
| OB : Oscillo-Battant | PL : Placard |
| S : Soufflet | R : Réfrigérateur |
| VR : Volet Roulant | LV : Lave Vaisselle |
| GC : Garde-corps | LL : Lave Linge |
| ETEL : Tableau électrique | C : Cuisson |
| ▨ : Soffite / Faux-plafond | |

Indice : B 17 novembre 2017
Echelle : 1/50^{ème} 0 0,5 1m

Nota: Les surfaces des placards sont comprises dans celles des pièces où ils se situent. Des modifications sont susceptibles d'être apportées à ce plan en fonction des nécessités techniques, réglementaires ou administratives de la réalisation, tant en ce qui concerne les dimensions libres des équipements. Les soffites, faux-plafonds, retombées, gaines techniques, trappes de visite, descentes d'eaux pluviales, équipements électriques, ne sont pas systématiquement représentés ou le sont à titre indicatif. Les dimensions et les implantations des appareils de chauffage, lorsqu'ils sont représentés, sont indicatifs et seront soumis à la conformité de l'étude thermique.